

# Adobe Connect – Tahák k uživatelskému rozhraní místnosti

**Nastavení mikrofону**  
(aktivace/deaktivace, ztlumení, citlivost)

**Nastavení zvukového výstupu**  
Zelené podbarvení = zařízení je aktivní  
(aktivace/deaktivace, ztlumení, nastavení hlasitosti)

**Nastavení webkamery**  
(aktivace/deaktivace, nastavení kvality obrazu)

**Status**  
(trvalé a dočasné statusy, vymazání aktivního statusu)

**Tlačítko Help**

- nápověda
- klávesové zkratky
- komunita uživatelů
- řešení problémů
- stažení Adobe Connect a Flash
- a další

**Statistiky připojení**  
Zobrazuje rychlost linky (upload i download) a latenci.

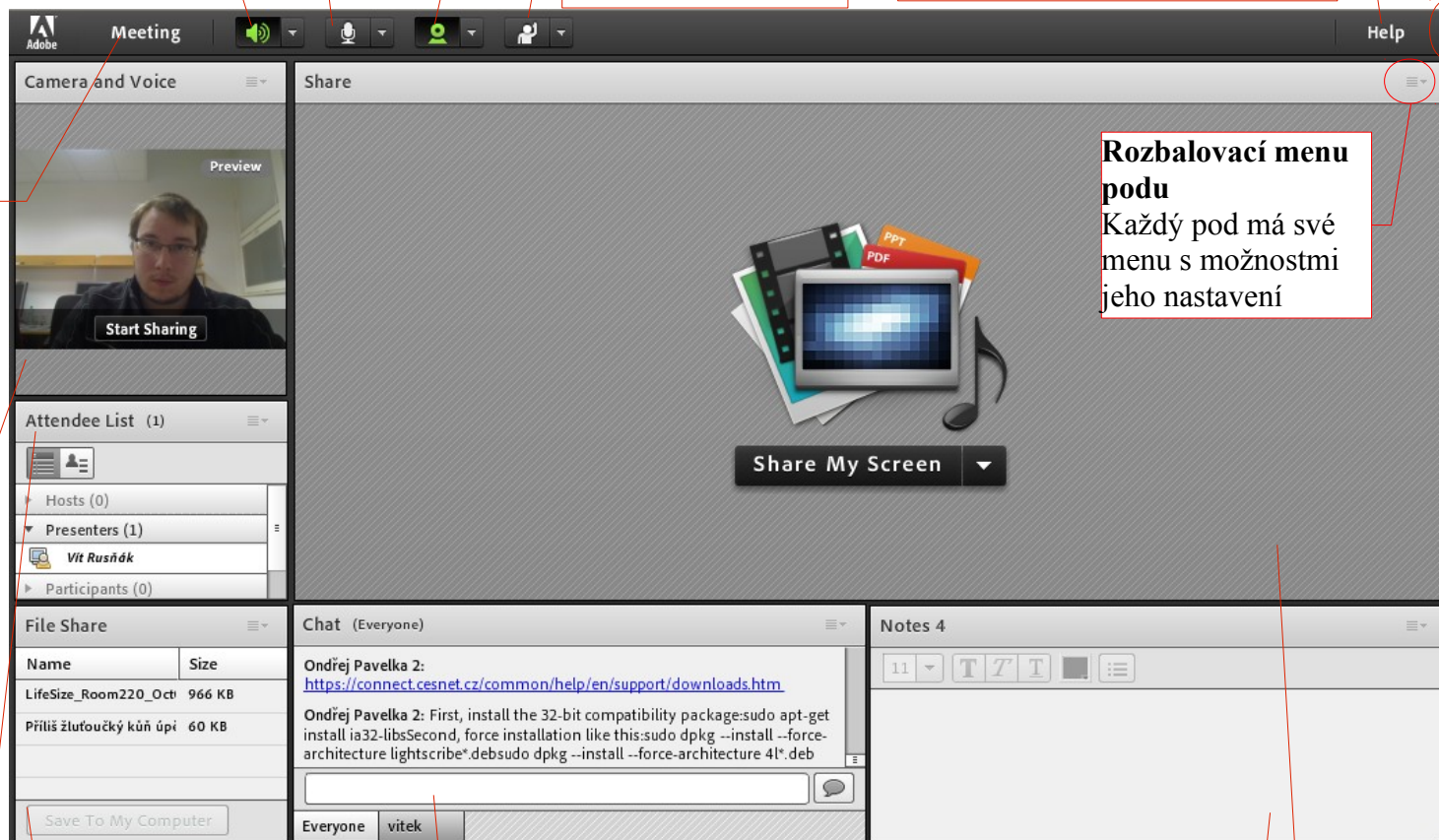
**Tlačítko Meeting**  
nabízí účastníkům:

- Možnosti nastavení (audio, video a některé pody)
- Průvodce nastavením audia – vstup i výstup

**Náhled webkamer streamy uživatelů s aktivovanými webkamerami**

**Seznam účastníků**  
Rozdělení do kategorií:

- pořadatel (**Host**)
- prezentující (**Presenters**)
- Účastníci (**Participants**)



**Rozbalovací menu podu**  
Každý pod má své menu s možnostmi jeho nastavení

**Sdílené dokumenty**  
Nabízí seznam dokumentů, které byly nahrány na server

**Chat**

- skupinový – **Everyone**
- soukromý (s jednotlivci)

**Sdílené poznámky**  
Lze vytvářet formátovaný text a ten exportovat do RTF, případně stáhnout do počítače

**Sdílení obsahu**  
Sdílet lze: soubor, plochu počítače nebo whiteboard.